



XVIII CONGRESO COLOMBIANO DE
NEUMOLOGÍA Y
CIRUGÍA DE TORAX
[JUNTOS POR LA SALUD RESPIRATORIA]
15 AL 18 DE AGOSTO BOGOTÁ, 2019



Neumonía por *Hafnia alvei*: De las abejas al ser humano

D. Severiche, L. Lee, O. Hernández, K. Buitrago, D. Insignares, R. Conde
Universidad de La Sabana / Fundación Neumológica Colombiana



Universidad de
La Sabana

INTRODUCCIÓN

La *Hafnia alvei* es un gram negativo aerobio facultativo que pertenece a la familia de las enterobacterias. En los animales es frecuente el aislamiento en el intestino de las abejas; en los seres humanos es un germen comensal de la orofaringe y el tracto gastrointestinal, pero rara vez reportado como patógeno.

A continuación, presentamos un caso que hasta donde conocemos es el tercer caso reportado a nivel mundial de neumonía adquirida en la comunidad con aislamiento microbiológico de *Hafnia Alvei* en un paciente inmunocompetente.

OBJETIVO

Describir las manifestaciones clínicas, acercamiento diagnóstico y manejo de un paciente con neumonía adquirida en la comunidad por *Hafnia alvei*.

MÉTODOS

Reporte de un caso de una paciente con neumonía adquirida en la comunidad por *Hafnia alvei* manejada en la Fundación Cardioinfantil de Bogotá

REPORTE DE CASO

Paciente femenina de 57 años con antecedente de exposición a biomasa, con cuadro clínico consistente en sintomatología respiratoria aguda dada por tos con expectoración color café asociado a picos febriles y disnea. Al ingreso se considero el diagnóstico de neumonía adquirida en la comunidad por gérmenes comunes, sin embargo, presentó evolución clínica tórpida con posterior hemoptisis, se llevo a broncoscopia donde se obtiene reporte de cultivo de lavado broncoalveolar un aislamiento de *Hafnia alvei* productora de AMP-C razón por lo que se ajusto manejo antibiótico presentado mejoría clínica y posterior egreso.

IMAGENES

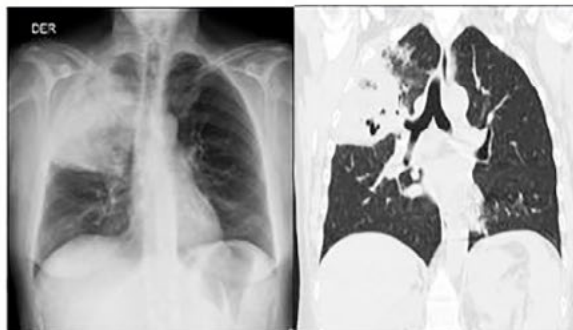


Imagen 1. Rx de Tórax: consolidación en lóbulo superior derecho

Imagen 2. TAC Tórax: consolidación en el lóbulo superior derecho, broncograma aéreo y múltiples pequeñas zonas de cavitación, focos consolidativos en lóbulo medio, y lóbulos inferiores

CONCLUSIONES

La *Hafnia alvei* es un organismo comensal del tracto digestivo, raramente es considerado patógeno en individuos inmunocompetentes; ha sido reportado como causa de neumonía nosocomial, así como causante de endocarditis y meningitis entre otras.

En pacientes inmunocompetentes, hasta donde nuestro conocimiento alcanza, este es el tercer caso reportado como causa de neumonía adquirida en la comunidad. Creemos que investigaciones adicionales serían útiles para establecer la relación de causalidad y patogénesis entre el germen y la neumonía adquirida en la comunidad.

REFERENCIAS

- Janda JM, Abbott SL. The Genus *Hafnia*: from Soup to Nuts. *Clinical Microbiology Reviews*. 2006; 19(1): p. 12-28
- Klapholz A, Lessnau KD, Huang B, Talavera W, Boyle JF. *Hafnia alvei*. *Chest*. 1994; 105(4): p. 1098-1100.
- Washington JA, Birk RJ, Ritts RE. Bacteriologic and Epidemiologic Characteristics of *Enterobacter hafniae* and *Enterobacter liquefaciens*. *Journal of Infectious Diseases*. 1971; 124(4): p. 379-386.
- Loya MK, Walsh J. A Case of Community Acquired Pneumonia Caused by *Hafnia alvei* Developing Into an Empyema. *Chest*. 2015; 148(4): p. 101A.
- Karamanli H, Ozer TT, Karamanli H, Ozer Toka T. A rare case of *Hafnia alvei* pneumonia presenting with chronic obstructive pulmonary disease. 2017;25. *Turk Gogus Kalp Dama*. 2017; 25: p. 308-311.
- Andruska A, Micek ST, Shindo Y, Hampton NCB, McCormick S, Kollif MH. Pneumonia Pathogen Characterization Is an Independent Determinant of Hospital Readmission. *Chest*. 2015; 148(1): p. 103-111.

Contacto: Diego Insignares, email: dsignares@neumologica.org