

## Signo del engrosamiento septal arrosariado

### Beaded septum sign

ANA CRISTINA MANZANO, MD.<sup>(1)</sup>, CARLOS ANDRÉS CELIS PRECIADO, MD.<sup>(2)</sup>

<sup>(1)</sup>Radióloga, Departamento de Radiología, Hospital Universitario San Ignacio. Bogotá, Colombia.

<sup>(2)</sup>Internista, Neumólogo, Unidad de Neumología, Hospital Universitario San Ignacio. Pontificia Universidad Javeriana. Bogotá, Colombia

Correspondencia: Ana Cristina Manzano, correo electrónico: crispetamanzano@gmail.com

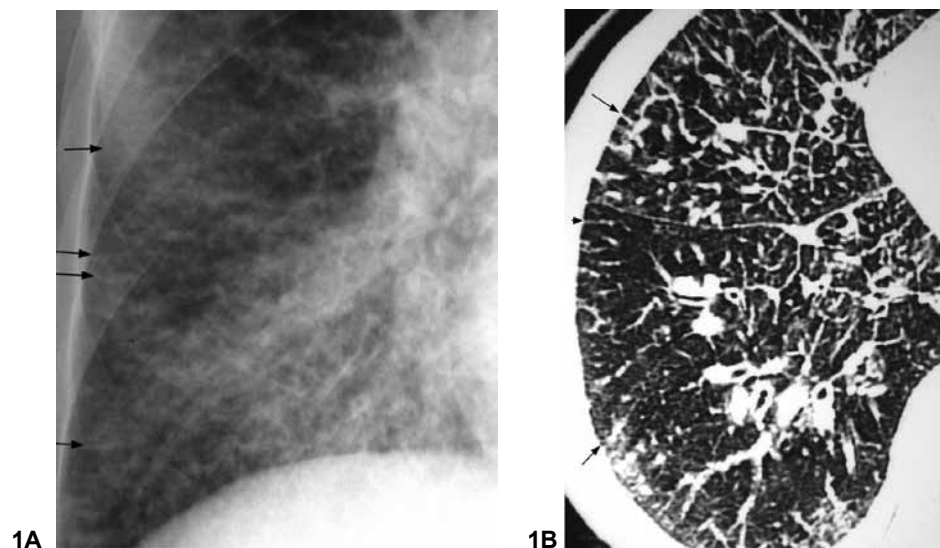
Recibido: 16/04/14. Aceptado: 10/06/14.

En su Glosario de Términos de Radiología Torácica, la Sociedad Fleischner lo define como el engrosamiento nodular e irregular de los septos interlobulillares, que recuerda un collar de cuentas (1).

El signo escanográfico fue descrito en 1989 por Ren et al., quienes realizaron tomografía computarizada de alta resolución a 180 especímenes pulmonares preparados mediante un método que permitía correlación radiológico-patológica

uno a uno. De aquellos pulmones, 32 presentaban metástasis y en 19 de ellos se observó el signo, que correspondía a crecimiento directo del tumor en los capilares y linfáticos y en el intersticio septal. No se encontró en ningún caso de edema pulmonar o fibrosis o en pulmón sano (2). Dicho hallazgo, fue confirmado posteriormente (3-4).

El signo también se ha descrito en sarcoidosis (5).



**Figura 1A y 1B.** Signo del engrosamiento arrosariado. Las flechas señalan el engrosamiento nodular de múltiples septos interlobulillares en la periferia del pulmón derecho, en un paciente con carcinomatosis linfagítica por carcinoma gástrico.

## Bibliografía

1. Hansell DM, Bankier AA, MacMahon H, McLoud TC, Muller NL, Remy J. Fleischner Society: glossary of terms for thoracic imaging. *Radiology*. 2008;246:697–722.
2. Ren H, Hruban RH, Kuhlman JE, et al. Computed tomography of inflation-fixed lungs: the beaded septum sign of pulmonary metastases. *J Comput Assist Tomogr*. 1989;13:411–6.
3. Paslawski M, Krzyzanowski K, Zlomaniec J. Lymphangitis carcinomatosa in thin section computed tomography. *Ann Univ Mariae Curie Sklodowska Med*. 2004;59:1–5.
4. Stein MG, Mayo J, Muller N, Aberle DR, Webb WR, Gamsu G. Pulmonary lymphangitic spread of carcinoma: appearance on CT scans. *Radiology*. 1987;162:371–5.
5. Murdoch J, Muller NL. Pulmonary sarcoidosis: changes on follow-up CT examination. *AJR Am J Roentgenol*. 1992;159:473–7.