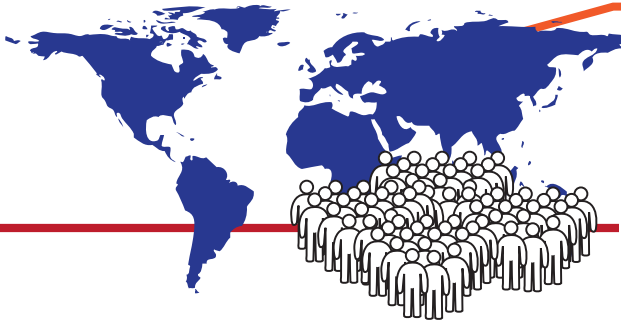


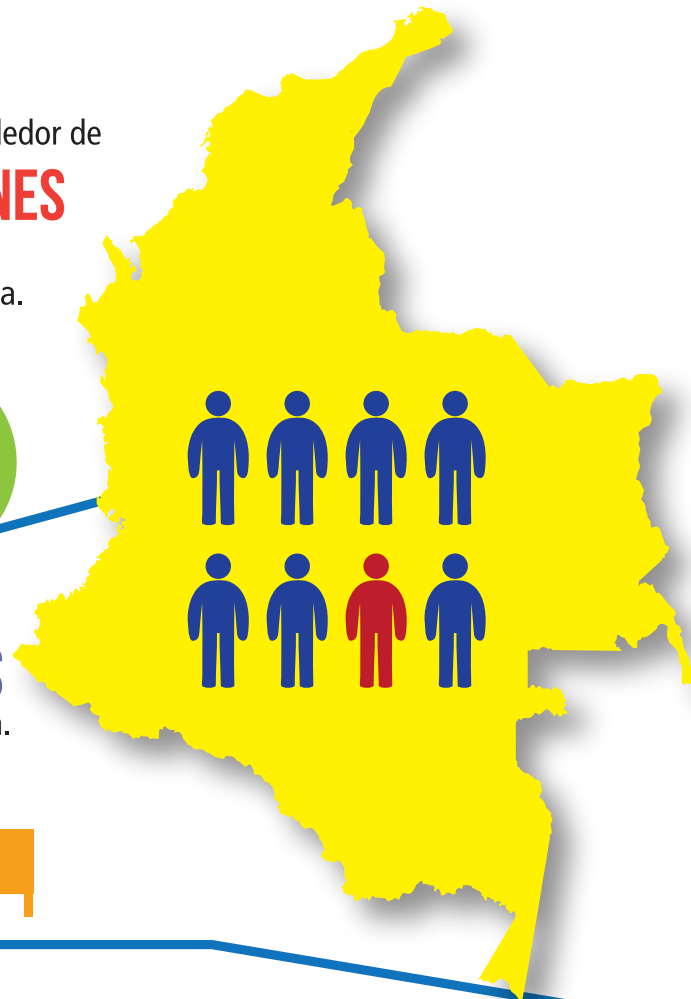
ASMA

- Es una enfermedad que afecta a los pulmones de niños y adultos.
- Se caracteriza por inflamación de las vías respiratorias.
- Sus síntomas son: dificultad para respirar, silbido en el pecho, tos y despertares nocturnos por sensación de ahogo y tos.
- Su diagnóstico se realiza mediante espirometría.



Actualmente, alrededor de **358 MILLONES** de personas en el mundo tienen asma.

En Colombia, **5 MILLONES** de personas tienen asma, y su prevalencia es del **12%**.



En Colombia, **1 DE CADA 8 PERSONAS** sufre de asma.

En Colombia, es la **9.ª CAUSA DE DISCAPACIDAD.**



En Colombia, en 2016, murieron **180 PERSONAS** por esta enfermedad.

EL 43 % de los pacientes con asma no tiene un control adecuado de su enfermedad.



Para el control del asma, se administran **MEDICAMENTOS INHALADOS**, que disminuyen la inflamación de las vías respiratorias.



Si los síntomas empeoran, use su medicamento y **ACUDA INMEDIATAMENTE AL MÉDICO TRATANTE.**

Comité de Asma-Asoneumocito - 2018-2019

DOI: <http://dx.doi.org/10.30789/rcneumologia.v29.n2.2017.274>

Controla el asma,
disfruta tu vida



GOBIERNO DE COLOMBIA

XVIII

Congreso Colombiano de Neumología y Cirugía de Tórax

¡Juntos por la salud respiratoria!

**15 - 18 de agosto
Bogotá, 2019**

RESPYRUN 5 K, 18 de agosto de 2019



**ÁGORA
BOGOTÁ**

CENTRO
DE CONVENCIONES

Informes:

Asociación Colombiana de Neumología y Cirugía de Tórax

Tel.: 3222335 Cel.: 316 693 4260 - 314 430 9221

XVIIIcongreso@asoneumocito.org - asoneumocito@asoneumocito.org

administracion@asoneumocito.org

www.asoneumocito.org

Asoneumocito 

#Asoneumocito 

INSCRIPCIONES ABIERTAS

11º CONGRESO ALAT

Congresso da ALAT
ALAT Congress
ALAT Kongress
Congrès ALAT



www.alat2018.mx
#ALATCDMX2018

CIUDAD DE MÉXICO
27 al 30 de Junio 2018
Centro Banamex

¡México nos espera!



www.alatorax.org



CON ELLIPTA® ES SIMPLE¹



INCRUSE® ELLIPTA®
umeclidinio



RELVAR® ELLIPTA®
(furoato de fluticasona / vilanterol)

Relvar® Ellipta® INVIMA 2016M-0017469
Incruse® Ellipta® INVIMA 2016M-0017469

Material exclusivo para miembros del Cuerpo Médico. Si usted desea mayor información o reportar una situación clínica desfavorable ocurrida durante el uso de un producto de GlaxoSmithKline, favor comunicarse al teléfono 01 8000 11 86 86, o a través de la página web www.salud.gsk.com.co o escribir al correo electrónico: programa.dirmedica@gsk.com o contáctenos a GlaxoSmithKline Colombia S.A., Calle 26 # 69B-45 Edificio Bogotá Corporate Center Piso 9. Mayores datos sobre indicaciones, contraindicaciones, advertencias y precauciones, riesgos de administración y demás información sobre seguridad, se encuentra incorporada en la Información para Prescribir (IP). IP y referencias están disponibles a solicitud.

CO/INC/0003/18 Fecha de elaboración: 02/18 Fecha de vencimiento: 02/20

Referencia: 1. Van der Palen J et al. NPJ Prim Care Respir Med 2016; 26: doi:10.1038/npjpcrm.2016.79.